

ДО: ДИРЕКТОРА на
РИОСВ-Враца

УВЕДОМЛЕНИЕ

за инвестиционно предложение

от **РОГОЗЕН ЕНЕРЖИ СОЛЮШЪНС ООД**,
със седалище: бул. Арсеналски №15, ет.7, ап. 7, София 1421, тел. +359 888309128
Пълен пощенски адрес: бул. Арсеналски №15, ет.7, ап. 7, София 1421;
Телефон, факс и ел. поща: тел: +359 889 652910, тел: +359 888 309128, съответно ел. поща: m.hristova92@gmail.com и dimitrie@arcadiabg.com
Управител/Изпълнителен директор: Димитър Атанасов
Лице за контакти: Милена Христова и Димитър Атанасов

УВАЖАЕМИ Г-Н ДИРЕКТОР,

Уведомяваме Ви, че **РОГОЗЕН ЕНЕРЖИ СОЛЮШЪНС ООД** има следното инвестиционно предложение:

Изграждане на въздушен електропровод 110 kV между ФВИ Рогозен, с. Рогозен, общ. Хайредин и електроподстанция „Бяла Слатина“ в землището на гр. Бяла Слатина, област Враца

Характеристика на инвестиционното предложение

1. Резюме на предложението:

Инвестиционното предложение е за изграждане на нов присъединителен електропровод 110 kV между повишаваща подстанция (СрН/110 kV) на територията на ФВИ РОГОЗЕН, с. Рогозен, общ. Хайредин и подстанция „Бяла Слатина“, разположена в землището на гр. Бяла Слатина. Електропроводът ще бъде въздушен, с капацитет 50 MW, дължина на трасето 17.648 km и обща площ на сервитута 501 127 dca.

Електропроводът ще осъществява пренос на електрическа енергия от слънчева светлина, произведена от ФВИ при с. Рогозен до републиканската енергоразпределителна мрежа.

- 2. Описание на основните процеси, капацитет, обща използвана площ; необходимост от други свързани с основния предмет спомагателни или поддържащи дейности, в т.ч. ползване на съществуваща или необходимост от изграждане на нова техническа инфраструктура (пътища/улицы, газопровод, електропроводи и др.), предвидени изкопни работи, предполагаема дълбочина на изкопите, ползване на взрив**

Инвестиционното предложение е за изграждане на нова въздушна линия (ВЛ) 110 kV между повишаваща подстанция (СрН/110 kV) на територията на ФВИ РОГОЗЕН, с. Рогозен, общ. Хайредин и подстанция „Бяла Слатина“, разположена в землището на гр. Бяла Слатина. Електропроводът ще осъществява пренос на електрическа енергия от слънчева светлина, произведена от ФВИ при с. Рогозен до републиканската енергоразпределителна мрежа.

Възложителят е иницирал процедура за присъединяване към републиканската мрежа с местното енергоразпределително дружество – ЕСО ЕАД, с което има подписан предварителен договор No. ПРД-ПР-110-1737/04.08.2023 г.

Повишаващата подстанция (СрН/110 kV) на територията на ФВИ РОГОЗЕН не е част от настоящото ИП. Тя е включена в ИП „Изграждане на фотоволтаична инсталация в землището на с. Рогозен, общ. Хайредин“, за което има проведена процедура по ОВОС и съответно издадено решение за преценка на необходимостта от ОВОС на РИОСВ Враца (Решение No. ВР-45-ПР/2023г.).

Въздушната линия с капацитет 50 MW и дължина на трасето 17.648 km ще включва:

- две тройки проводници АСО-400+С-50;
- мълниезащитно въже, тип OPGW, с 48 оптични влакна;
- изолаторна линия от стъклени изолаторни елементи тип ПС-120-Б по 7 броя в носещата и 8 броя в опъвателна верига;
- нови стълбове с болтова конструкция, горещо цинковани. Точният брой, височина и местата на всички стълбове ще се определят в работния проект;

Разположението на трасето, включително сервитута му, са показани на Фигура 1.

Присъединителният електропровод ще бъдат изграден от Възложителя.

Строителството на въздушната линия ще се извършва в сервитута на съоръжението и ще включва изграждане на плитки фундаменти за стълбовете и монтирането им, както и монтаж на специфичните елементи на електропровода – проводници, изолатори, мълниезащитно въже и др. върху стълбовете. Ще се използва традиционна строителна и монтажна техника. При изпълнение на строителните дейности не се предвижда използване на взрив.

За реализацията на ИП не е необходимо изграждането на нова или промяна на съществуващата пътна инфраструктура. Достъпът до въздушната линия, както на етапа на строителство, така и етапа на експлоатация, ще се осъществява по сервитута на съоръжението от площадката на ФВИ РОГОЗЕН или от местата на пресичане на сервитута с пътищата от републиканската пътна мрежа. Не е необходимо изграждане на пътища за достъп.

Предвид характера на ИП – въздушен електропровод, експлоатацията му не предвижда наличие на персонал, освен при поддръжка или в случай на аварии.

За инвестиционното предложение не е нужно електроснабдяване, водоснабдяване и газоснабдяване на обекта.

3. Връзка с други съществуващи и одобрени с устройствен или друг план дейности в обхвата на въздействие на обекта на инвестиционното предложение, необходимост от издаване на съгласувателни/разрешителни документи по реда на специален закон, орган по одобряване/разрешаване на инвестиционното предложение по реда на специален закон

ИП е необходимо за реализацията на проекта за производство на електроенергия от слънчева светлина от ФВИ в землището на с. Рогозен, общ. Хайредин, за което има издадено решение за преценка на необходимостта от ОВОС на РИОСВ Враца (Решение No.ВР-45-ПР/2023г.).

За ИП е необходима промяна на ПУП/ПП по трасето на въздушната линия за да се отрази учредяването на сервитут и поставянето на ограничителни условия за земеползване в него. ИП не е свързано с промяна на собствеността и предназначението на ПИ, попадащи в сервитута му и съответно не е необходима промяна на ОУП на засегнатите общини – Хайредин и Бяла Слатина.

Процедурата за промяна на ПУП/ПП ще бъде инициирана след получаването на положително становище по оценка на въздействието върху околната среда за него. Поземлените имоти, засегнати от алтернативите на ИП са описани в точка 4.

Осъществяването на ИП е в съответствие със съществуващите и действащи общински, регионални и национални стратегии, планове и програми в областта на енергетиката, с акцент върху използването на възобновяеми енергийни източници и опазване на околната среда. Реализацията на настоящото инвестиционно предложение ще допринесе за подобряване на енергийната независимост на населените места в общини Хайредин и Бяла Слатина, за ограничаване на замърсяването на околната среда, свързано с производството на електрическа енергия от въглища, фосилни горива и природен газ, както и за изпълнението на основните цели, залегнали в тези документи, а именно:

- Насърчаване на производството и потреблението на енергия от възобновяеми източници;
- Стимулиране развитието на преносната и разпределителната електрическа мрежа и присъединяване на производителите на електрическа енергия от ВЕИ към тях;
- Опазване на околната среда и намаляване на вредните емисии и емисиите на парникови газове в атмосферата;

За осъществяване на настоящото инвестиционно предложение не са необходими съгласувателни/разрешителни документи, които следва да бъдат издадени по реда на специален закон.

Понастоящем няма информация за други инвестиционни намерения в района на проекта.

4. Местоположение

Трасето и сервитутът на новия присъединителен електропровод 110 kV попада в землищата на с. Рогозен, община Хайредин, с. Сираково и с. Добролево, община Борован и с. Алтимир, с. Търнава и гр. Бяла Слатина, община Бяла Слатина. Въздушната линия започва от площадката на ФВИ РОГОЗЕН в землището на с. Рогозен и завършва до оградата на подстанция „Бяла Слатина“. Местоположението на електропровода е показано на Фигура 1.

Дължината на въздушната линия е 17.648 km. Сервитутът на трасето е с ширина 14.2 m от двете страни на оста трасето и обща площ 501 127 dca. Повечето поземлените имоти, попадащи в сервитута на ИП са селскостопански земи и пасища – около 93%. Трасето е съобразено, така че:

- да не преминава през или в непосредствена близост до с регулацията на населените места; и
- където е възможно да преминава по границата на засегнатите поземлени имоти.

Трасето на присъединителният електропровод пресича р. Бързина (BG10G200R1011) след с. Рогозен и р. Грезница (BG10G200R1011) на юг от с. Търнава. И двете повърхностни водни тела са леви притоци на р. Скът.

Осъществяването на ИП не е свързано с промяна на собствеността и предназначението на ПИ, попадащи в сервитута му. При учредяването на сервитута ще бъдат поставени ограничителни условия за земеползване в него чрез процедурата за промяна на ПУП-ПРЗ в съответствие с действащото в страната законодателство.

Предварителна информация за засегнатите поземлени имоти, тяхното предназначение и собственост е дадена в Приложение 1. Балансът на засегнатите територии по начин на трайно ползване е показан в Таблица 1.

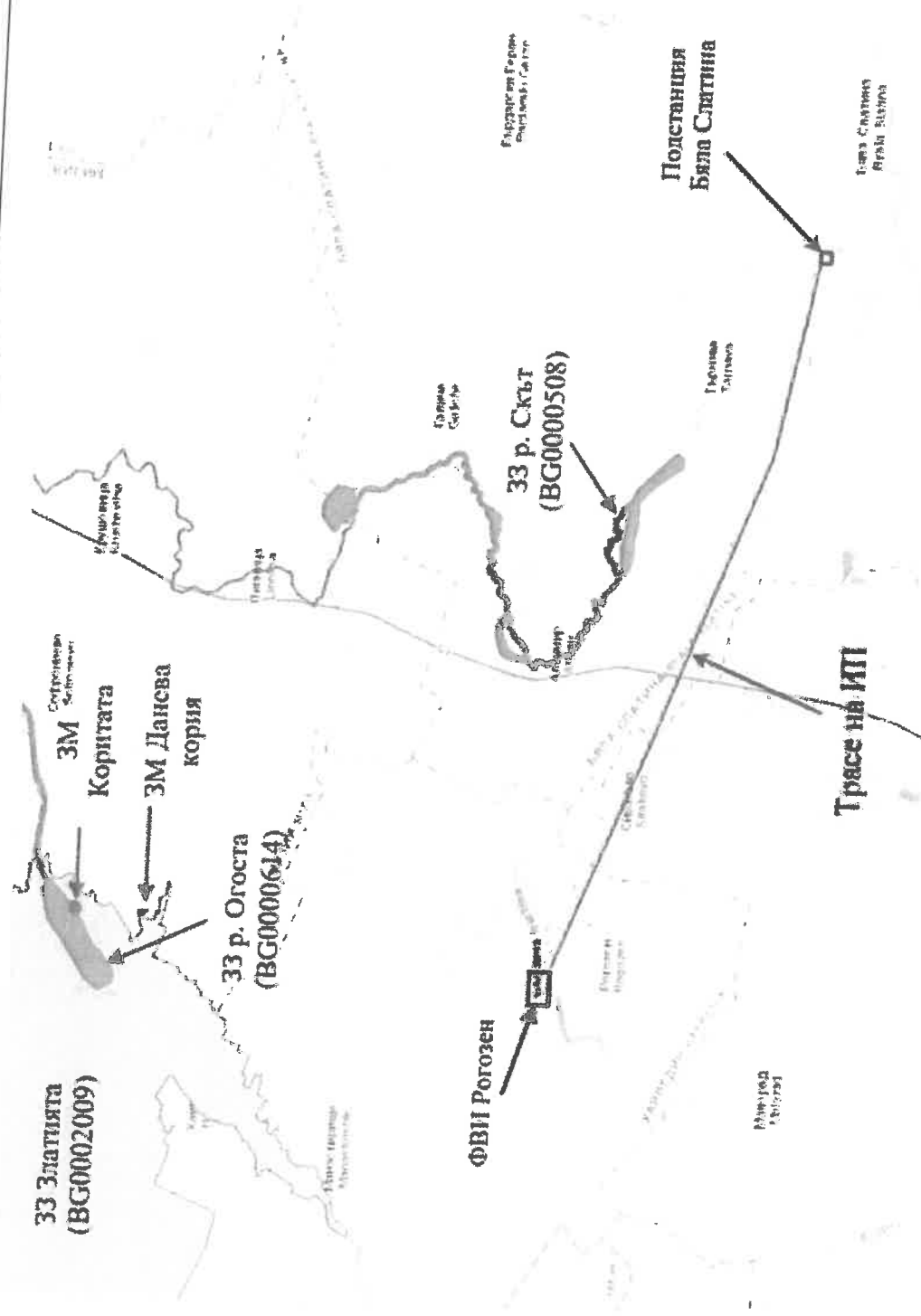
Таблица 1 Обща информация за засегнати терени

№.	Трайно предназначение	Площ на сервитута, dca	%
1	Населени места	18.931	3.78
2	Селско стопанство	466.868	93.16
3	Горско стопанство	5.505	1.10
4	Повърхностни води	7.53	1.50
5	Транспорт (пътища)	2.293	0.46
ОБЩО:		501.127	100

Трасето на електропровода и сервитута в ГИС формат са приложени в електронното копие на Уведомлението.

Обекти на Националната екологична мрежа (НЕМ)

ИП не засяга защитени зони от мрежата Натура 2000 по смисъла на ЗБР нито защитени територии, обявени по ЗЗТ. Най-близко разположените защитени зони и територии са (Фигура 2):

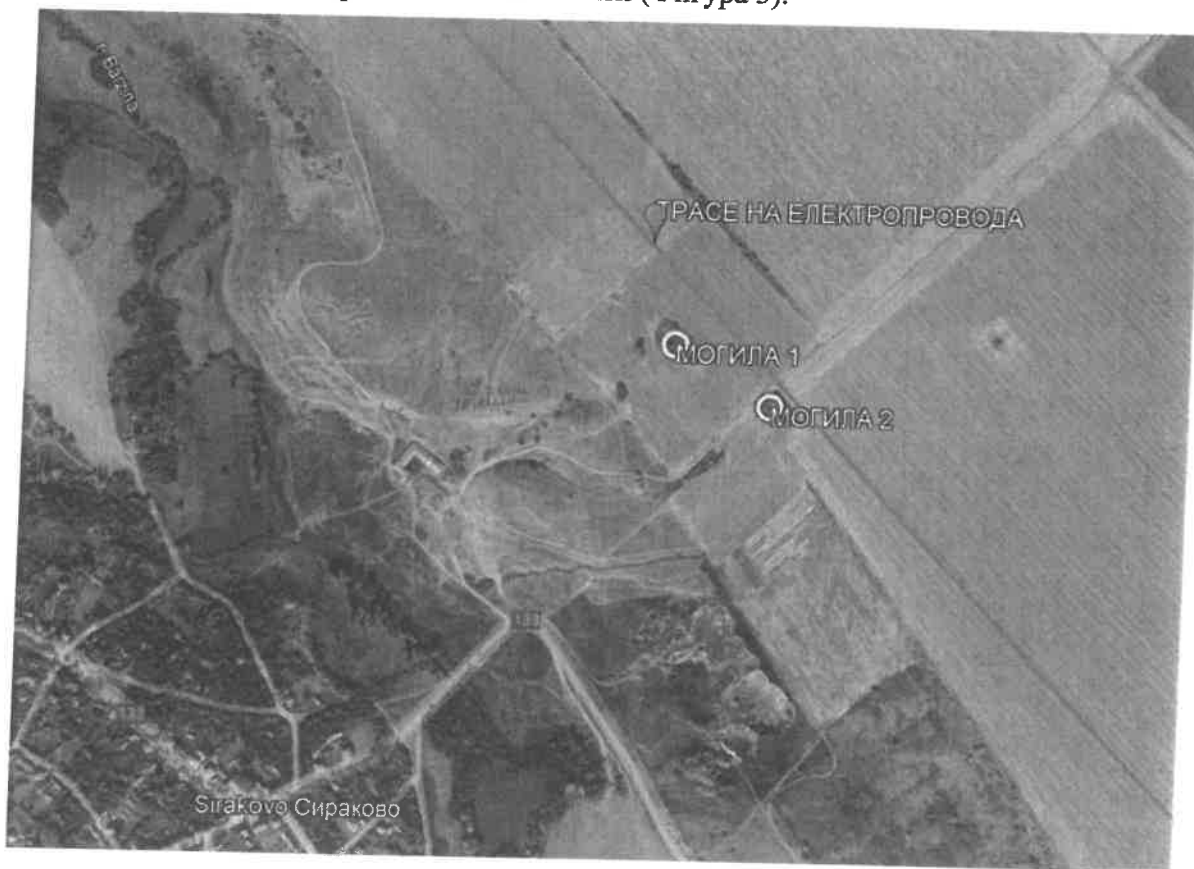


Фигура 2 Обекти на НЕМ

- 33 Река Скът (BG0000508) за опазване на местообитанията на около 1.3 km на север от ИП и 33 Златията (BG0002009) и 33 р. Огоста (BG0000614) за опазване на птиците, и двете на около 10 km на север от западния край на трасето.
- ЗМ Коритата и ЗМ Данева кория, - съответно на около 10.8 km и 11.7 km на север от западния край на ИП¹.

Обекти на културно историческото наследство (КИН)

Трасето на електропровода и сервитутът му не засягат археологически и исторически обекти. Трасето преминава в непосредствена близост до двете могили на север от с. Сираково, обявени за археологически обекти (Фигура 3).



Фигура 3 Могилите на север от с. Сираково

В тази връзка Възложителя е иницирал съгласуване на инвестиционното предложение с Националния институт за недвижимо културно наследство (НИНКН) (писмо с вх.Но. 70 00-4280/18.10.2023г. в Приложение 2).

¹ Според ОУП на община Бяла Слатина в района на ИП попада и ЗМ Китката - на около 800 m на юг от най-източния край на трасето. Направената справка в националния регистър на защитените територии, показва, че има две ЗМ с името Китката. Едната се намира в землището на с. Вирове, общ. Монтана, а другата – в с. Радювене, общ. Ловеч.

В регулацията на населените места, покрай които ще премине електропровода, има и други обекти на КИН, включително мястото на което е открито Рогозенското златно съкровище - всички те са на разстояние повече от 1 km от сервитута на съоръжението.

Трансгранично въздействие

При осъществяване на инвестиционното предложение не се очаква трансгранично въздействие.

5. Природни ресурси, предвидени за използване по време на строителството и експлоатацията

На етап строителство ще се използват следните природни ресурси: вода, електроенергия, баластра, пясък и чакъл, необходими за фундаментите на стълбовете и пътя в сервитута на съоръжението. Не се предвижда извършването на крупни строителни дейности, свързани с употребата на други природни ресурси или на големи количества от вече изброените. Те ще бъдат осигурени от изпълнителя на строителните дейности в съответствие с действащата нормативна уредба.

За експлоатацията на въздушния електропровод не са необходими природни ресурси.

6. Очаквани вещества, които ще бъдат емитирани от дейността, в т.ч. приоритетни и/или опасни, при които се осъществява или е възможен контакт с води

Осъществяването на инвестиционното предложение не е свързана с емитиране на опасни вещества в околната среда.

7. Очаквани общи емисии на вредни вещества във въздуха по замърсители

Предвид характера на инвестиционното предложение – въздушен електропровод, емисии на вредни вещества във въздуха се очакват минимални количества на типичните изгорели газове CO₂, CO, NO_x, и ФПЧ₁₀, както следва:

- на етап строителство - от изгорелите газове от двигателите на МПС, машините и съоръженията, с които се извършват строително-монтажните дейности;
- на етап експлоатация – от двигателите на МПС, използвани за поддръжка на въздушната линия.

8. Отпадъци, които се очаква да се генерират, и предвиждания за тяхното третиране

Отпадъците, които ще се генерират при строителството на ИП са дадени в Таблица 2:

Таблица 2 Видове отпадъци, които ще се генерират на етап строителство на ИП

Строителство	
15 01 01/09	опаковки
17 01	бетон, тухли, керемиди, плочки, фаянсови и керамични изделия
17 05 04	почва и камъни
17 05 06	изкопани земни маси
17 09 04	смесени отпадъци от строителство и събаряне
20 01 40	метали
20 01 01	хартия и картон
20 03 01	битови отпадъци

В съответствие с Приложения 1 и 11 от Наредбата за управление на строителните отпадъци (НУСО), очакваните строителни отпадъци са неопасни, а бъдещата строителната площадка се класифицира като такава без потенциални замърсявания.

Всички отпадъци, генерирани на строителната площадка ще се събират отделно, ако е необходимо ще се съхраняват временно при спазване на законовите изисквания и ще се предават за транспорт и по-нататъшно оползотворяване на лицензирани фирми.

По време на експлоатацията, предвид факта, че съоръжението е автоматично, не се очаква генериране на отпадъци.

9. Отпадъчни води

На територията на площадката на инвестиционното предложение няма да се формират отпадъчни води.

10. Опасни химични вещества, които се очаква да бъдат налични на площадката на предприятието/съоръжението

На територията на площадката на инвестиционното предложение няма да има опасни химични вещества.

I. Моля да ни информирате за необходимите действия, които трябва да предприемем, по реда на Глава VI от ЗООС.

II. Друга информация

няма

Прилагам:

1. Документи, доказващи обявяване на инвестиционното предложение на интернет страницата чрез средствата за масова информация, а именно: Обявление за изграждане на фотоволтаична инсталация - Козлодуй - новини (kozloduy-bg.info) публикувано считано от 19.10.2023г., и чрез местния вестник „Конкурент“ (бр. 42 от 19 Октомври 2023г.) съгласно изискванията на чл. 95, ал. 1 от ЗООС.
2. Други документи по преценка на уведоителя:
 - 2.1. Приложение 1: Списък на засегнатите имоти;
 - 2.2. Приложение 2: Кореспонденция с НИНКН от 18.10.2023г.
3. Електронен носител, включително трасе на електропровода и сервитута в ГИС формат - 1 бр.
4. Желая писмото за определяне на необходимите действия да бъде издадено в електронна форма и изпратено на посочения адрес на електронна поща.
5. Желая да получавам електронна кореспонденция във връзка с предоставяната услуга на посочения от мен адрес на електронна поща.

Дата: 18/10/2023г.

Уведомител:

Димитър Атанасов

РОГОЗЕН ЕНЕРЖИ СОЛЮШЪНС ООД



ПРИЛОЖЕНИЕ 1:

СПИСЪК НА ЗАСЕГНАТИТЕ ИМОТИ

ЕКАТТЕ Имот №	Трайно предназначение / Начин на ползване	Категория	Площ на имота, дса	Площ на сервитута, дса	Вид собственост
РОГОЗЕН					
62815.18.1	Селско стопанство / Ниви (орна земя)	III	5.811	1.197	Частна
62815.18.2	Селско стопанство / Ниви (орна земя)	III	5.860	1.165	Частна
62815.18.3	Селско стопанство / Ниви (орна земя)	III	5.811	1.117	Държавна частна
62815.18.4	Селско стопанство / Ниви (орна земя)	III	5.847	1.089	Обществени организации
62815.18.5	Селско стопанство / Ниви (орна земя)	III	5.975	1.082	Частна
62815.18.6	Селско стопанство / Ниви (орна земя)	III	5.870	1.032	Частна
62815.18.7	Селско стопанство / Ниви (орна земя)	III	4.785	0.833	Частна
62815.18.9	Селско стопанство / Ниви (орна земя)	III	23.757	1.814	Частна
62815.18.10	Селско стопанство / Ниви (орна земя)	III	36.798	2.926	Частна
62815.18.13	Селско стопанство / Ниви (орна земя)	III	16.216	1.095	Частна
62815.18.14	Селско стопанство / Ниви (орна земя)	III	44.136	2.531	Частна
62815.18.15	Селско стопанство / Ниви (орна земя)	III	21.379	1.210	Частна
62815.18.67	Селско стопанство / Полски пътища		1.025	0.038	Общинска публична
62815.19.109	Селско стопанство / Полски пътища		15.652	0.177	Общинска публична
62815.47.149	Повърхностни води / Водни течения		68.688	0.246	Държавна частна
62815.51.3	Селско стопанство / Естествени ливади	III	5.000	1.565	Частна
62815.51.4	Селско стопанство / Естествени ливади	III	5.001	2.426	Частна
62815.51.70	Селско стопанство / Естествени ливади	III	2.778	0.209	Частна
62815.73.1	Селско стопанство / Пасища, мери	III	1.100	0.505	Частна
62815.73.2	Селско стопанство / Пасища, мери	III	1.754	0.735	Частна

Инвестиционно предложение "Изграждане на електропровод 110 kV между ФВИ Рогозен, с. Рогозен, общ. Хайредин и електроподстанция „Бяла Слатина“ в землището на гр. Бяла Слатина, област Враца"

ЕКАТТЕ Имот №	Трайно предназначение / Начин на ползване	Категория	Площ на имота, дса	Площ на сервитута, дса	Вид собственост
62815.73.3	Селско стопанство / Пасища, мери	III	3.200	0.822	Частна
62815.73.4	Селско стопанство / Пасища, мери	III	1.365	0.283	Частна
62815.73.5	Селско стопанство / Пасища, мери	III	1.647	0.190	Частна
62815.73.6	Селско стопанство / Пасища, мери	III	1.501	0.124	Частна
62815.73.63	Селско стопанство / Пасища, мери	III	1.099	0.535	Частна
62815.73.80	Селско стопанство / Полски пътища		1.868	0.078	Общинска публична
62815.73.158	Селско стопанство / Други изоставени орни земи	III	111.543	0.830	Държавна частна
62815.74.36	Селско стопанство / Ниви (орна земя)	III	1.244	0.259	Частна
62815.74.37	Селско стопанство / Ниви (орна земя)	III	1.001	0.454	Частна
62815.74.38	Селско стопанство / Ниви (орна земя)	III	4.557	1.221	Частна
62815.74.40	Селско стопанство / Ниви (орна земя)	III	1.412	0.764	Обществени организации
62815.74.41	Селско стопанство / Ниви (орна земя)	III	1.412	0.671	Частна
62815.74.55	Селско стопанство / Ниви (орна земя)	III	2.261	1.273	Частна
62815.74.56	Селско стопанство / Ниви (орна земя)	III	2.262	0.138	Частна
62815.74.58	Селско стопанство / Ниви (орна земя)	III	1.250	1.043	Частна
62815.74.59	Селско стопанство / Ниви (орна земя)	III	1.500	0.253	Частна
62815.74.81	Селско стопанство / Полски пътища		2.305	0.121	Общинска публична
62815.74.88	Селско стопанство / Полски пътища		4.556	0.328	Общинска публична
62815.75.13	Селско стопанство / Ниви (орна земя)	III	1.400	0.004	Частна
62815.75.14	Селско стопанство / Ниви (орна земя)	III	0.600	0.009	Частна
62815.75.15	Селско стопанство / Ниви (орна земя)	III	1.850	0.057	Частна
62815.75.16	Селско стопанство / Ниви (орна земя)	III	1.850	0.101	Частна
62815.75.17	Селско стопанство / Ниви (орна земя)	III	1.850	0.142	Частна

Инвестиционно предложение "Изграждане на електропровод 110 kV между ФВИ Рогозен, с. Рогозен, общ. Хайредин и електроподстанция „Бяла Слатина“ в землището на гр. Бяла Слатина, област Враца"

ЕКАТТЕ Имот №	Трайно предназначение / Начин на ползване	Категория	Площ на имота, дса	Площ на сервитута, дса	Вид собственост
62815.75.18	Селско стопанство / Ниви (орна земя)	III	1.600	0.154	Частна
62815.75.19	Селско стопанство / Ниви (орна земя)	III	1.400	0.158	Частна
62815.75.20	Селско стопанство / Ниви (орна земя)	III	1.003	0.126	Частна
62815.75.21	Селско стопанство / Ниви (орна земя)	III	1.003	0.136	Частна
62815.75.22	Селско стопанство / Ниви (орна земя)	III	1.093	0.159	Частна
62815.75.23	Селско стопанство / Ниви (орна земя)	III	0.741	0.115	Частна
62815.75.24	Селско стопанство / Ниви (орна земя)	III	0.742	0.120	Частна
62815.75.25	Селско стопанство / Ниви (орна земя)	III	1.314	0.224	Частна
62815.75.26	Селско стопанство / Ниви (орна земя)	III	2.001	0.371	Частна
62815.75.27	Селско стопанство / Ниви (орна земя)	III	0.499	0.098	Частна
62815.75.28	Селско стопанство / Ниви (орна земя)	III	1.101	0.223	Частна
62815.75.29	Селско стопанство / Ниви (орна земя)	III	4.584	1.015	Обществени организации
62815.75.30	Селско стопанство / Ниви (орна земя)	III	2.000	0.447	Частна
62815.75.31	Селско стопанство / Ниви (орна земя)	III	2.000	0.440	Обществени организации
62815.75.32	Селско стопанство / Ниви (орна земя)	III	2.000	0.434	Частна
62815.75.33	Селско стопанство / Ниви (орна земя)	III	2.000	0.428	Частна
62815.75.34	Селско стопанство / Ниви (орна земя)	III	0.800	0.170	Частна
62815.75.35	Селско стопанство / Ниви (орна земя)	III	1.000	0.211	Частна
62815.76.3	Селско стопанство / Ниви (орна земя)	III	2.000	0.023	Частна
62815.76.4	Селско стопанство / Ниви (орна земя)	III	1.300	0.177	Частна
62815.76.5	Селско стопанство / Ниви (орна земя)	III	1.300	0.316	Частна
62815.76.7	Селско стопанство / Ниви (орна земя)	III	0.500	0.316	Частна
62815.76.8	Селско стопанство / Ниви (орна земя)	III	3.746	1.131	Частна
62815.76.9	Селско стопанство / Ниви (орна земя)	III	1.100	0.343	Частна

Инвестиционно предложение "Изграждане на електропровод 110 kV между ФВИ Рогозен, с. Рогозен, общ. Хайредин и електроподстанция „Бяла Слатина“ в землището на гр. Бяла Слатина, област Враца"

ЕКАТТЕ Имот №	Трайно предназначение / Начин на ползване	Категория	Площ на имота, дса	Площ на сервитута, дса	Вид собственост
62815.76.10	Селско стопанство / Ниви (орна земя)	III	1.100	0.327	Частна
62815.76.11	Селско стопанство / Ниви (орна земя)	III	4.244	1.158	Частна
62815.76.12	Селско стопанство / Ниви (орна земя)	III	1.091	0.321	Частна
62815.76.13	Селско стопанство / Ниви (орна земя)	III	1.091	0.334	Частна
62815.76.14	Селско стопанство / Ниви (орна земя)	III	2.200	0.661	Частна
62815.76.15	Селско стопанство / Ниви (орна земя)	III	0.800	0.238	Частна
62815.76.16	Селско стопанство / Ниви (орна земя)	III	0.800	0.237	Частна
62815.76.17	Селско стопанство / Ниви (орна земя)	III	6.000	1.752	Частна
62815.76.18	Селско стопанство / Ниви (орна земя)	III	1.537	0.442	Частна
62815.76.19	Селско стопанство / Ниви (орна земя)	III	3.500	0.996	Частна
62815.76.20	Селско стопанство / Ниви (орна земя)	III	1.832	0.516	Частна
62815.76.21	Селско стопанство / Ниви (орна земя)	III	1.190	0.333	Частна
62815.76.22	Селско стопанство / Ниви (орна земя)	III	1.640	0.388	Частна
62815.76.23	Селско стопанство / Ниви (орна земя)	III	1.640	0.349	Частна
62815.76.24	Селско стопанство / Ниви (орна земя)	III	1.651	0.313	Частна
62815.76.25	Селско стопанство / Ниви (орна земя)	III	5.188	0.739	Частна
62815.76.26	Селско стопанство / Ниви (орна земя)	III	3.500	0.297	Частна
62815.76.27	Селско стопанство / Ниви (орна земя)	III	0.540	0.032	Частна
62815.76.28	Селско стопанство / Ниви (орна земя)	III	0.800	0.040	Частна
62815.76.29	Селско стопанство / Ниви (орна земя)	III	5.501	0.083	Частна
62815.76.52	Селско стопанство / Ниви (орна земя)	III	1.190	0.327	Частна
62815.76.53	Селско стопанство / Ниви (орна земя)	III	1.193	0.307	Държавна частна
62815.78.37	Селско стопанство / Пасища, мери		98.707	7.876	Частна
62815.78.38	Селско стопанство / Пасища, мери	III	2.381	0.071	Общинска публична

Инвестиционно предложение "Изграждане на електропровод 110 kV между ФВИ Рогозен, с. Рогозен, общ. Хайредин и електроподстанция „Бяла Слатина“ в землището на гр. Бяла Слатина, област Враца"

ЕКАТТЕ Имот №	Трайно предназначение / Начин на ползване	Категория	Площ на имота, дса	Площ на сервитута, дса	Вид собственост
62815.78.160	Населени места / Други промишлени територии		166.001	1.960	Частна
62815.78.161	Населени места / Други промишлени територии		49.350	4.743	Частна
62815.104.212	Горско стопанство / Дървопроизводителни горски площи	III	5.281	2.496	Частна
Общо:			843.547	67.363	
СИРАКОВО					
66617.10.37	Селско стопанство / Ниви (орна земя)	IV	7.759	5.440	Частна
66617.10.40	Селско стопанство / Ниви (орна земя)	IV	11.904	4.810	Частна
66617.10.43	Селско стопанство / Ниви (орна земя)	IV	5.200	5.201	Частна
66617.10.62	Селско стопанство / Ниви (орна земя)	IV	3.000	1.584	Съсобственост
66617.10.63	Селско стопанство / Ниви (орна земя)	IV	3.000	1.572	Обществени организации
66617.10.64	Селско стопанство / Ниви (орна земя)	IV	4.000	2.078	Частна
66617.10.65	Селско стопанство / Ниви (орна земя)	IV	4.001	2.037	Частна
66617.10.66	Селско стопанство / Ниви (орна земя)	IV	6.001	0.643	Обществени организации
66617.10.101	Селско стопанство / Полски пътища		2.800	0.071	Общинска публична
66617.10.105	Селско стопанство / Полски пътища		8.492	0.148	Общинска публична
66617.10.106	Селско стопанство / Полски пътища		0.711	0.094	Общинска публична
66617.10.111	Селско стопанство / Полски пътища		4.419	1.520	Общинска публична
66617.11.36	Селско стопанство / Ниви (орна земя)	IV	5.000	3.952	Частна
66617.11.41	Селско стопанство / Ниви (орна земя)	IV	94.149	11.771	Частна
66617.11.51	Селско стопанство / Ниви (орна земя)	IV	8.401	0.756	Частна
66617.11.52	Селско стопанство / Ниви (орна земя)	IV	8.401	0.999	Частна
66617.11.54	Селско стопанство / Ниви (орна земя)	IV	4.200	1.001	Частна
66617.11.55	Селско стопанство / Ниви (орна земя)	IV	8.403	1.003	Частна
66617.11.56	Селско стопанство / Ниви (орна земя)	IV	9.001	1.482	Частна

Инвестиционно предложение "Изграждане на електропровод 110 kV между ФВИ Рогозен, с. Рогозен, общ. Хайредин и електроподстанция „Бяла Слатина“ в землището на гр. Бяла Слатина, област Враца"

ЕКАТТЕ Имот №	Трайно предназначение / Начин на ползване	Категория	Площ на имота, дса	Площ на сервитута, дса	Вид собственост
66617.11.57	Селско стопанство / Ниви (орна земя)	IV	9.001	1.424	Частна
66617.11.81	Селско стопанство / Полски пътища		4.768	0.143	Общинска публична
66617.12.13	Селско стопанство / Ниви (орна земя)	II	9.336	1.446	Частна
66617.12.14	Селско стопанство / Ниви (орна земя)	II	14.101	1.416	Частна
66617.12.15	Селско стопанство / Ниви (орна земя)	II	14.002	1.366	Частна
66617.12.17	Селско стопанство / Ниви (орна земя)	II	21.871	2.000	Обществени организации
66617.12.18	Селско стопанство / Ниви (орна земя)	II	20.002	1.765	Частна
66617.12.31	Селско стопанство / Ниви (орна земя)	II	18.090	1.582	Частна
66617.12.34	Селско стопанство / Ниви (орна земя)	II	19.009	1.512	Държавна частна
66617.12.35	Селско стопанство / Ниви (орна земя)	II	38.380	2.947	Съсобственост
66617.12.36	Селско стопанство / Ниви (орна земя)	II	22.182	1.644	Обществени организации
66617.12.37	Селско стопанство / Ниви (орна земя)	II	32.558	2.342	Частна
66617.12.44	Селско стопанство / Ниви (орна земя)	II	34.002	1.692	Съсобственост
66617.12.45	Селско стопанство / Ниви (орна земя)	II	7.333	1.136	Частна
66617.12.46	Селско стопанство / Ниви (орна земя)	II	14.937	0.476	Обществени организации
66617.12.59	Селско стопанство / Ниви (орна земя)	II	7.517	1.210	Частна
66617.12.60	Селско стопанство / Ниви (орна земя)	II	7.136	1.196	Частна
66617.12.63	Селско стопанство / Ниви (орна земя)	II	8.400	0.801	Частна
66617.12.64	Селско стопанство / Ниви (орна земя)	II	8.001	0.751	Обществени организации
66617.12.71	Селско стопанство / Ниви (орна земя)	II	8.401	0.696	Частна
66617.12.72	Селско стопанство / Ниви (орна земя)	II	16.275	1.325	Частна
66617.12.81	Селско стопанство / Ниви (орна земя)	II	26.336	3.871	Частна
66617.12.87	Селско стопанство / Ниви (орна земя)	II	5.001	2.376	Частна
66617.12.90	Селско стопанство / Ниви (орна земя)	II	10.301	0.865	Обществени организации

Инвестиционно предложение "Изграждане на електропровод 110 kV между ФВИ Рогозен, с. Рогозен, общ. Хайредин и електроподстанция „Бяла Слатина“ в землището на гр. Бяла Слатина, област Враца"

ЕКАТТЕ Имот №	Трайно предназначение / Начин на ползване	Категория	Площ на имота, дса	Площ на сервитута, дса	Вид собственост
66617.12.91	Селско стопанство / Ниви (орна земя)	II	10.286	1.134	Обществени организации
66617.12.114	Селско стопанство / Полски пътища		2.323	0.099	Общинска публична
66617.12.115	Селско стопанство / Полски пътища		2.621	0.099	Общинска публична
66617.12.116	Селско стопанство / Полски пътища		3.134	0.139	Общинска публична
66617.12.127	Повърхностни води / Територии на водно- стопански, хидро- мелиоративни съоръжения		0.751	0.113	Държавна частна
66617.13.12	Селско стопанство / Ниви (орна земя)	II	21.002	8.119	Частна
66617.13.24	Селско стопанство / Полски пътища		0.645	0.042	Общинска публична
66617.16.130	Транспорт / Местни пътища		47.146	0.929	Общинска публична
Общо:			663.687	92.818	
АЛТИМИР					
00401.60.11	Селско стопанство / Ниви (орна земя)	III	6.221	1.920	Частна
00401.60.12	Селско стопанство / Ниви (орна земя)	III	5.420	1.307	Частна
00401.60.13	Селско стопанство / Ниви (орна земя)	III	5.000	1.218	Частна
00401.60.14	Селско стопанство / Ниви (орна земя)		5.000	1.231	Частна
00401.60.15	Селско стопанство / Ниви (орна земя)		6.531	1.566	Частна
00401.60.17	Селско стопанство / Ниви (орна земя)		11.591	0.342	Частна
00401.60.32	Селско стопанство / Ниви (орна земя)		6.557	0.562	Частна
00401.60.33	Селско стопанство / Ниви (орна земя)		4.878	0.589	Частна
00401.61.8	Селско стопанство / Ниви (орна земя)		16.131	0.772	Частна
00401.61.9	Селско стопанство / Ниви (орна земя)		5.920	2.122	Частна
00401.61.12	Селско стопанство / Ниви (орна земя)	III	27.311	5.542	Частна
00401.61.38	Селско стопанство / Ниви (орна земя)	III	5.595	1.675	Частна
00401.61.39	Селско стопанство / Ниви (орна земя)	III	5.595	2.065	Частна

ЕКАТТЕ Имот №	Трайно предназначение / Начин на ползване	Категория	Площ на имота, дса	Площ на сервитута, дса	Вид собственост
00401.61.50	Селско стопанство / Ниви (орна земя)	III	7.611	0.253	Частна
00401.62.16	Селско стопанство / Ниви (орна земя)		7.964	1.025	Частна
00401.62.17	Селско стопанство / Ниви (орна земя)		11.068	5.327	Частна
00401.62.18	Селско стопанство / Ниви (орна земя)	III	13.002	3.416	Частна
00401.62.37	Селско стопанство / Ниви (орна земя)	III	19.002	0.080	Частна
00401.62.39	Селско стопанство / Ниви (орна земя)	III	23.276	5.076	Обществени организации
00401.62.67	Селско стопанство / Ниви (орна земя)		8.852	0.075	Частна
00401.62.81	Селско стопанство / Ниви (орна земя)	III	6.401	1.529	Частна
00401.62.82	Селско стопанство / Ниви (орна земя)	III	18.602	3.593	Частна
00401.70.11	Селско стопанство / Ниви (орна земя)		6.474	0.011	Частна
00401.70.12	Селско стопанство / Ниви (орна земя)		17.037	4.114	Частна
00401.71.6	Селско стопанство / Ниви (орна земя)		20.523	4.877	Частна
00401.71.14	Селско стопанство / Ниви (орна земя)		15.542	4.719	Частна
00401.72.9	Селско стопанство / Ниви (орна земя)		11.774	3.390	Частна
00401.72.10	Селско стопанство / Ниви (орна земя)		4.995	1.537	Частна
00401.72.14	Селско стопанство / Ниви (орна земя)		4.566	1.551	Частна
00401.72.23	Селско стопанство / Ниви (орна земя)		3.000	0.622	Частна
00401.72.24	Селско стопанство / Ниви (орна земя)		3.001	2.497	Частна
00401.73.5	Селско стопанство / Ниви (орна земя)	III	4.001	0.395	Частна
00401.73.6	Селско стопанство / Ниви (орна земя)	III	5.891	0.328	Частна
00401.73.7	Селско стопанство / Ниви (орна земя)	III	7.000	0.052	Частна
00401.73.10	Селско стопанство / Ниви (орна земя)		7.100	3.054	Частна
00401.73.11	Селско стопанство / Ниви (орна земя)		5.601	1.267	Частна
00401.73.19	Селско стопанство / Ниви (орна земя)		24.873	4.255	Частна

Инвестиционно предложение "Изграждане на електропровод 110 kV между ФВИ Рогозен, с. Рогозен, общ. Хайредин и електроподстанция „Бяла Слатина“ в землището на гр. Бяла Слатина, област Враца"

ЕКАТТЕ Имот №	Трайно предназначение / Начин на ползване	Категория	Площ на имота, дса	Площ на сервитута, дса	Вид собственост
00401.74.10	Селско стопанство / Ниви (орна земя)		11.985	0.714	Частна
00401.74.17	Селско стопанство / Ниви (орна земя)	III	8.110	1.296	Частна
00401.74.25	Селско стопанство / Ниви (орна земя)		7.137	2.618	Частна
00401.74.28	Селско стопанство / Ниви (орна земя)		5.000	3.748	Частна
00401.74.29	Селско стопанство / Ниви (орна земя)	III	6.682	0.966	Частна
00401.79.1	Селско стопанство / Ниви (орна земя)		2.110	0.054	Частна
00401.79.5	Селско стопанство / Ниви (орна земя)	III	12.667	0.690	Частна
00401.79.6	Селско стопанство / Ниви (орна земя)		9.112	5.461	Частна
00401.79.7	Селско стопанство / Ниви (орна земя)	III	16.669	1.165	Частна
00401.80.1	Селско стопанство / Ниви (орна земя)		9.109	1.902	Частна
00401.81.3	Селско стопанство / Пасища, мери	IX	58.647	2.711	Общинска публична
00401.84.14	Селско стопанство / Ниви (орна земя)		10.215	3.821	Частна
00401.84.16	Селско стопанство / Ниви (орна земя)		10.008	0.309	Частна
00401.84.18	Селско стопанство / Ниви (орна земя)		6.127	1.309	Частна
00401.84.19	Селско стопанство / Ниви (орна земя)		5.527	1.014	Частна
00401.84.31	Селско стопанство / Ниви (орна земя)		5.000	3.390	Частна
00401.84.32	Селско стопанство / Ниви (орна земя)		5.000	0.533	Частна
00401.84.34	Селско стопанство / Ниви (орна земя)		5.000	0.201	Частна
00401.106.18	Селско стопанство / Ниви (орна земя)		4.000	0.972	Частна
00401.106.19	Горско стопанство / Дървопроизводителни горски площи		16.302	3.009	Частна
00401.106.21	Селско стопанство / Ниви (орна земя)		21.517	1.031	Частна
00401.106.25	Селско стопанство / Ниви (орна земя)		4.000	1.021	Частна
00401.200.533	Селско стопанство / Полски пътища		20.857	0.178	Общинска публична

Инвестиционно предложение "Изграждане на електропровод 110 kV между ФВИ Рогозен, с. Рогозен, общ. Хайредин и електроподстанция „Бяла Слатина“ в землището на гр. Бяла Слатина, област Враца"

ЕКАТТЕ Имот №	Трайно предназначение / Начин на ползване	Категория	Площ на имота, dca	Площ на сервитута, dca	Вид собственост
00401.200.536	Селско стопанство / Полски пътища		8.117	0.158	Общинска публична
00401.200.540	Селско стопанство / Полски пътища		11.365	0.803	Общинска публична
00401.200.541	Транспорт / Пътища I клас		25.499	0.294	Държавна частна
00401.200.543	Селско стопанство / Полски пътища		14.592	0.292	Общинска публична
00401.200.550	Селско стопанство / Полски пътища		3.577	0.173	Общинска публична
00401.200.551	Селско стопанство / Полски пътища		3.576	0.173	Общинска публична
00401.200.552	Селско стопанство / Полски пътища		4.769	0.230	Общинска публична
00401.200.553	Селско стопанство / Полски пътища		3.577	0.173	Общинска публична
00401.200.554	Селско стопанство / Полски пътища		7.212	0.706	Общинска публична
00401.200.555	Селско стопанство / Полски пътища		4.483	0.173	Общинска публична
00401.200.560	Селско стопанство / Полски пътища		15.626	0.177	Общинска публична
Общо:			732.080	115.419	
ДОБРОЛЕВО					
21600.11.1	Селско стопанство / Ниви (орна земя)	II	10.002	0.679	Частна
21600.11.2	Селско стопанство / Ниви (орна земя)	II	10.002	0.374	Частна
21600.11.3	Селско стопанство / Ниви (орна земя)	II	10.001	0.077	Частна
21600.11.327	Селско стопанство / Полски пътища		1.565	0.056	Общинска публична
Общо:			31.570	1.186	
ТЪРНАВА					
73643.33.32	Селско стопанство / Ниви (орна земя)	IV	7.069	1.223	Частна
73643.33.34	Селско стопанство / Ниви (орна земя)	IV	9.001	1.502	Частна
73643.33.35	Селско стопанство / Ниви (орна земя)	IV	9.001	1.387	Частна
73643.33.36	Селско стопанство / Ниви (орна земя)	IV	12.733	1.749	Частна
73643.33.37	Селско стопанство / Ниви (орна земя)	IV	11.790	1.458	Частна
73643.33.38	Селско стопанство / Ниви (орна земя)	IV	4.720	0.550	Частна

Инвестиционно предложение "Изграждане на електропровод 110 kV между ФВИ Рогозен, с. Рогозен, общ. Хайредин и електроподстанция „Бяла Слатина“ в землището на гр. Бяла Слатина, област Враца"

ЕКАТТЕ Имот №	Трайно предназначение / Начин на ползване	Категория	Площ на имота, дса	Площ на сервитута, дса	Вид собственост
73643.33.39	Селско стопанство / Ниви (орна земя)	IV	14.149	1.551	Частна
73643.33.42	Селско стопанство / Ниви (орна земя)	IV	14.104	0.047	Частна
73643.33.57	Селско стопанство / Ниви (орна земя)	IV	5.663	0.979	Частна
73643.33.58	Селско стопанство / Ниви (орна земя)	IV	5.662	0.979	Частна
73643.33.65	Селско стопанство / Ниви (орна земя)	IV	9.621	1.660	Частна
73643.33.66	Селско стопанство / Ниви (орна земя)	IV	9.619	0.845	Частна
73643.33.67	Селско стопанство / Ниви (орна земя)	IV	9.618	0.005	Частна
73643.33.82	Селско стопанство / Ниви (орна земя)	IV	4.221	0.862	Частна
73643.33.86	Селско стопанство / Ниви (орна земя)	IV	14.184	0.199	Частна
73643.33.98	Селско стопанство / Ниви (орна земя)	IV	4.991	0.781	Частна
73643.33.256	Селско стопанство / Полски пътища	III	6.933	0.213	Общинска публична
73643.33.549	Селско стопанство / Полски пътища		1.862	0.061	Общинска публична
73643.34.9	Селско стопанство / Ниви (орна земя)	III	18.860	0.193	Частна
73643.34.14	Селско стопанство / Ниви (орна земя)	III	27.916	2.090	Частна
73643.34.15	Селско стопанство / Ниви (орна земя)	III	14.100	2.232	Частна
73643.34.17	Селско стопанство / Ниви (орна земя)	III	9.152	1.449	Частна
73643.34.19	Селско стопанство / Ниви (орна земя)	III	9.900	1.374	Частна
73643.34.20	Селско стопанство / Ниви (орна земя)	III	23.962	5.233	Частна
73643.34.22	Селско стопанство / Ниви (орна земя)	III	23.581	0.193	Частна
73643.34.54	Селско стопанство / Ниви (орна земя)	III	6.599	0.223	Частна
73643.34.68	Селско стопанство / Ниви (орна земя)	III	5.642	0.795	Частна
73643.34.69	Селско стопанство / Ниви (орна земя)	III	10.504	1.489	Частна
73643.34.70	Селско стопанство / Ниви (орна земя)	III	8.194	1.167	Частна
73643.34.71	Селско стопанство / Ниви (орна земя)	III	7.531	1.077	Частна

Инвестиционно предложение "Изграждане на електропровод 110 kV между ФВИ Рогозен, с. Рогозен, общ. Хайредин и електроподстанция „Бяла Слатина“ в землището на гр. Бяла Слатина, област Враца"

ЕКАТТЕ Имот №	Трайно предназначение / Начин на ползване	Категория	Площ на имота, дса	Площ на сервитута, дса	Вид собственост
73643.34.72	Селско стопанство / Ниви (орна земя)	III	12.230	1.760	Частна
73643.34.74	Селско стопанство / Ниви (орна земя)	III	22.909	2.657	Частна
73643.34.75	Селско стопанство / Ниви (орна земя)	III	17.900	0.009	Частна
73643.34.132	Селско стопанство / Ниви (орна земя)	III	1.695	0.124	Общинска публична
73643.34.138	Селско стопанство / Ниви (орна земя)	III	11.001	2.242	Частна
73643.34.144	Селско стопанство / Ниви (орна земя)	III	9.374	0.011	Частна
73643.34.145	Селско стопанство / Ниви (орна земя)	III	9.374	0.689	Частна
73643.34.156	Селско стопанство / Ниви (орна земя)	III	5.196	0.752	Частна
73643.34.157	Селско стопанство / Ниви (орна земя)	III	8.455	1.227	Частна
73643.34.165	Селско стопанство / Ниви (орна земя)	III	11.920	1.436	Частна
73643.34.167	Селско стопанство / Ниви (орна земя)	III	5.852	1.328	Частна
73643.34.168	Селско стопанство / Ниви (орна земя)	III	5.852	1.057	Частна
73643.34.179	Селско стопанство / Ниви (орна земя)	III	5.626	0.892	Частна
73643.34.180	Селско стопанство / Ниви (орна земя)	III	6.046	0.958	Частна
73643.34.355	Селско стопанство / Полски пътища	III	3.968	0.185	Общинска публична
73643.35.13	Селско стопанство / Ниви (орна земя)	III	17.463	2.582	Частна
73643.35.14	Селско стопанство / Ниви (орна земя)	III	12.012	2.210	Частна
73643.35.16	Селско стопанство / Ниви (орна земя)	III	9.442	2.049	Частна
73643.35.17	Селско стопанство / Ниви (орна земя)	III	13.215	1.447	Частна
73643.35.33	Селско стопанство / Ниви (орна земя)	III	8.961	0.070	Частна
73643.35.34	Селско стопанство / Ниви (орна земя)	III	5.668	0.979	Частна
73643.35.233	Селско стопанство / Ниви (орна земя)	III	3.705	0.780	Частна
73643.35.234	Селско стопанство / Ниви (орна земя)	III	3.858	0.857	Частна
73643.47.39	Селско стопанство / Ниви (орна земя)	III	10.002	0.059	Частна

Инвестиционно предложение "Изграждане на електропровод 110 kV между ФВИ Рогозен, с. Рогозен, общ. Хайредин и електроподстанция „Бяла Слатина“ в землището на гр. Бяла Слатина, област Враца"

ЕКАТТЕ Имот №	Трайно предназначение / Начин на ползване	Категория	Площ на имота, дса	Площ на сервитута, дса	Вид собственост
73643.47.40	Селско стопанство / Ниви (орна земя)	III	9.021	1.969	Обществени организации
73643.47.41	Селско стопанство / Ниви (орна земя)	III	6.236	1.703	Частна
73643.47.42	Селско стопанство / Ниви (орна земя)	III	9.008	1.549	Частна
73643.47.43	Селско стопанство / Ниви (орна земя)	III	7.315	1.180	Частна
73643.47.45	Селско стопанство / Ниви (орна земя)	III	5.860	0.064	Частна
73643.47.46	Селско стопанство / Ниви (орна земя)	III	6.960	2.127	Частна
73643.47.336	Селско стопанство / Полски пътища		18.451	0.484	Общинска публична
73643.47.542	Селско стопанство / Полски пътища		1.519	0.225	Общинска публична
73643.50.5	Селско стопанство / Пасища, мери	III	32.053	6.734	Общинска публична
73643.51.27	Селско стопанство / Ниви (орна земя)	III	3.999	2.540	Частна
73643.51.28	Селско стопанство / Ниви (орна земя)	III	4.005	0.177	Частна
73643.51.67	Селско стопанство / Ниви (орна земя)	III	17.998	5.250	Частна
73643.51.68	Селско стопанство / Ниви (орна земя)	III	11.388	0.401	Частна
73643.51.100	Селско стопанство / Ниви (орна земя)	III	23.005	4.692	Частна
73643.51.142	Селско стопанство / Ниви (орна земя)	III	9.501	1.599	Частна
73643.51.143	Селско стопанство / Ниви (орна земя)	III	8.499	2.460	Частна
73643.51.186	Селско стопанство / Ниви (орна земя)	III	12.001	4.241	Частна
73643.51.187	Селско стопанство / Ниви (орна земя)	III	13.499	0.558	Частна
73643.51.221	Селско стопанство / Ниви (орна земя)	III	12.007	1.799	Частна
73643.51.222	Селско стопанство / Ниви (орна земя)	III	5.097	2.016	Частна
73643.51.238	Селско стопанство / Полски пътища	III	3.996	0.052	Общинска публична
73643.51.239	Селско стопанство / Полски пътища	III	9.946	0.115	Общинска публична
73643.51.329	Селско стопанство / Ниви (орна земя)	III	13.773	1.477	Частна
73643.51.359	Селско стопанство / Полски пътища		7.622	0.063	Общинска публична

Инвестиционно предложение "Изграждане на електропровод 110 kV между ФВИ Рогозен, с. Рогозен, общ. Хайредин и електроподстанция „Бяла Слатина“ в землището на гр. Бяла Слатина, област Враца"

ЕКАТТЕ Имот №	Трайно предназначение / Начин на ползване	Категория	Площ на имота, дса	Площ на сервитута, дса	Вид собственост
73643.52.105	Селско стопанство / Ниви (орна земя)	III	22.907	1.840	Частна
73643.52.107	Селско стопанство / Ниви (орна земя)	III	9.502	1.813	Частна
73643.52.108	Селско стопанство / Ниви (орна земя)	III	2.990	0.919	Частна
73643.52.114	Селско стопанство / Ниви (орна земя)	III	2.570	0.094	Частна
73643.52.115	Селско стопанство / Ниви (орна земя)	III	2.672	0.332	Частна
73643.52.116	Селско стопанство / Ниви (орна земя)	III	2.603	0.562	Частна
73643.52.117	Селско стопанство / Ниви (орна земя)	III	2.240	0.671	Частна
73643.52.118	Селско стопанство / Ниви (орна земя)	III	2.579	0.830	Частна
73643.52.119	Селско стопанство / Ниви (орна земя)	III	2.740	0.894	Обществени организации
73643.52.120	Селско стопанство / Ниви (орна земя)	III	2.620	0.867	Частна
73643.52.121	Селско стопанство / Ниви (орна земя)	III	2.651	0.890	Обществени организации
73643.52.122	Селско стопанство / Ниви (орна земя)	III	2.321	0.801	Обществени организации
73643.52.123	Селско стопанство / Ниви (орна земя)	III	1.961	0.597	Частна
73643.52.124	Селско стопанство / Ниви (орна земя)	III	1.801	0.386	Частна
73643.52.125	Селско стопанство / Ниви (орна земя)	III	1.829	0.230	Частна
73643.52.126	Селско стопанство / Ниви (орна земя)	III	1.880	0.062	Обществени организации
73643.52.224	Селско стопанство / Ниви (орна земя)	III	9.602	0.019	Частна
73643.52.225	Селско стопанство / Ниви (орна земя)	III	7.753	0.382	Частна
73643.52.226	Селско стопанство / Ниви (орна земя)	III	9.006	1.050	Обществени организации
73643.52.227	Селско стопанство / Ниви (орна земя)	III	10.515	1.507	Частна
73643.52.228	Селско стопанство / Ниви (орна земя)	III	8.508	1.220	Частна
73643.52.229	Селско стопанство / Ниви (орна земя)	III	9.692	1.389	Частна
73643.52.230	Селско стопанство / Ниви (орна земя)	III	7.228	1.037	Частна
73643.52.231	Селско стопанство / Ниви (орна земя)	III	8.727	1.251	Частна

Инвестиционно предложение "Изграждане на електропровод 110 kV между ФВИ Рогозен, с. Рогозен, общ. Хайредин и електроподстанция „Бяла Слатина“ в землището на гр. Бяла Слатина, област Враца"

ЕКАТТЕ Имот №	Трайно предназначение / Начин на ползване	Категория	Площ на имота, дса	Площ на сервитута, дса	Вид собственост
73643.52.232	Селско стопанство / Ниви (орна земя)	III	9.046	1.297	Обществени организации
73643.52.233	Селско стопанство / Ниви (орна земя)	III	10.001	1.433	Частна
73643.52.234	Селско стопанство / Ниви (орна земя)	III	7.991	1.146	Частна
73643.52.235	Селско стопанство / Ниви (орна земя)	III	10.736	1.539	Обществени организации
73643.52.236	Селско стопанство / Ниви (орна земя)	III	9.004	1.291	Обществени организации
73643.52.237	Селско стопанство / Ниви (орна земя)	III	12.664	1.815	Частна
73643.52.238	Селско стопанство / Ниви (орна земя)	III	9.167	0.962	Частна
73643.52.275	Селско стопанство / Ниви (орна земя)	III	10.019	0.291	Частна
73643.52.276	Селско стопанство / Ниви (орна земя)	III	12.990	1.233	Частна
73643.52.277	Селско стопанство / Ниви (орна земя)	III	9.995	1.231	Частна
73643.52.278	Селско стопанство / Ниви (орна земя)	III	10.008	1.248	Обществени организации
73643.52.280	Селско стопанство / Ниви (орна земя)	III	9.004	1.149	Частна
73643.52.281	Селско стопанство / Ниви (орна земя)	III	8.873	1.147	Частна
73643.52.282	Селско стопанство / Ниви (орна земя)	III	7.619	0.993	Частна
73643.52.283	Селско стопанство / Ниви (орна земя)	III	7.494	0.993	Частна
73643.52.284	Селско стопанство / Ниви (орна земя)	III	7.410	0.989	Частна
73643.52.308	Селско стопанство / Ниви (орна земя)	III	20.872	5.334	Частна
73643.52.315	Селско стопанство / Ниви (орна земя)	III	8.492	0.581	Частна
73643.52.316	Селско стопанство / Ниви (орна земя)	III	6.977	0.378	Частна
73643.52.317	Селско стопанство / Ниви (орна земя)	III	7.055	0.022	Частна
73643.52.357	Селско стопанство / Ниви (орна земя)	III	4.991	0.413	Частна
73643.52.358	Селско стопанство / Ниви (орна земя)	III	5.001	1.148	Частна
73643.52.360	Селско стопанство / Ниви (орна земя)	III	10.992	2.350	Частна
73643.52.363	Селско стопанство / Полски пътища	III	1.154	0.083	Общинска публична

Инвестиционно предложение "Изграждане на електропровод 110 kV между ФВИ Рогозен, с. Рогозен, общ. Хайредин и електроподстанция „Бяла Слатина“ в землището на гр. Бяла Слатина, област Враца"

ЕКАТТЕ Имот №	Трайно предназначение / Начин на ползване	Категория	Площ на имота, дса	Площ на сервитута, дса	Вид собственост
73643.52.364	Селско стопанство / Полски пътища	III	10.899	0.453	Общинска публична
73643.52.366	Селско стопанство / Полски пътища	III	4.898	0.351	Общинска публична
73643.52.368	Селско стопанство / Ниви (орна земя)	III	2.585	0.880	Частна
73643.52.387	Селско стопанство / Ниви (орна земя)	III	3.957	0.938	Частна
73643.52.388	Селско стопанство / Ниви (орна земя)	III	3.957	0.902	Частна
73643.52.397	Селско стопанство / Ниви (орна земя)	III	8.801	0.088	Частна
73643.52.398	Селско стопанство / Ниви (орна земя)	III	8.801	0.332	Частна
73643.52.402	Селско стопанство / Ниви (орна земя)	III	4.680	0.894	Частна
73643.52.403	Селско стопанство / Ниви (орна земя)	III	4.000	0.787	Обществени организации
73643.52.404	Селско стопанство / Ниви (орна земя)	III	3.495	0.706	Частна
73643.52.417	Селско стопанство / Ниви (орна земя)	III	3.000	0.380	Частна
73643.52.418	Селско стопанство / Ниви (орна земя)	III	6.008	0.756	Частна
73643.52.419	Селско стопанство / Ниви (орна земя)	III	7.501	0.280	Частна
73643.52.422	Селско стопанство / Ниви (орна земя)	III	9.601	1.260	Частна
73643.52.423	Селско стопанство / Ниви (орна земя)	III	3.603	0.671	Частна
73643.52.434	Селско стопанство / Полски пътища	III	7.616	0.148	Общинска публична
73643.85.2	Селско стопанство / Ниви (орна земя)	III	51.897	2.526	Обществени организации
73643.85.546	Селско стопанство / Полски пътища		9.711	0.543	Общинска публична
73643.93.4	Селско стопанство / Ниви (орна земя)	VI	4.500	1.065	Частна
73643.93.5	Селско стопанство / Ниви (орна земя)	VI	3.000	0.734	Частна
73643.93.6	Селско стопанство / Ниви (орна земя)	VI	3.776	0.960	Частна
73643.93.7	Селско стопанство / Ниви (орна земя)	VI	3.783	1.007	Обществени организации
73643.93.8	Селско стопанство / Ниви (орна земя)	VI	3.998	1.116	Частна
73643.93.9	Селско стопанство / Ниви (орна земя)	VI	3.245	0.912	Частна

Инвестиционно предложение "Изграждане на електропровод 110 kV между ФВИ Рогозен, с. Рогозен, общ. Хайредин и електроподстанция „Бяла Слатина“ в землището на гр. Бяла Слатина, област Враца"

ЕКАТТЕ Имот №	Трайно предназначение / Начин на ползване	Категория	Площ на имота, дса	Площ на сервитута, дса	Вид собственост
73643.93.10	Селско стопанство / Ниви (орна земя)	VI	7.499	0.989	Частна
73643.93.13	Селско стопанство / Ниви (орна земя)	VI	2.998	0.227	Частна
73643.93.17	Селско стопанство / Ниви (орна земя)	VI	4.000	0.073	Частна
73643.93.23	Селско стопанство / Ниви (орна земя)	VI	6.804	1.374	Обществени организации
73643.93.24	Селско стопанство / Ниви (орна земя)	VI	6.804	1.717	Обществени организации
73643.93.48	Повърхностни води / Язовирни езера	III	0.733	0.281	Общинска частна
73643.93.546	Селско стопанство / Полски пътища		9.678	0.499	Общинска публична
73643.93.616	Повърхностни води / Рибарници		9.409	1.165	Общинска частна
73643.93.620	Повърхностни води / Рибарници		27.534	5.725	Общинска частна
Общо:			1 402.591	182.849	
БЯЛА СЛАТИНА					
07702.123.7	Селско стопанство / Ниви (орна земя)	III	25.247	0.107	Частна
07702.123.8	Селско стопанство / Ниви (орна земя)	III	15.202	2.447	Частна
07702.123.9	Селско стопанство / Ниви (орна земя)	III	15.104	2.194	Частна
07702.123.10	Селско стопанство / Ниви (орна земя)	III	11.959	1.803	Частна
07702.123.14	Селско стопанство / Полски пътища	III	2.329	0.116	Общинска частна
07702.123.15	Населени места / Други промишлени територии	III	0.677	0.086	Обществени организации
07702.123.16	Транспорт / Пътища I клас		22.272	1.070	Държавна частна
07702.312.29	Селско стопанство / Ниви (орна земя)	III	825.180	21.432	Обществени организации
07702.312.30	Селско стопанство / Полски пътища	III	5.399	0.095	Общинска частна
07702.501.1	Населени места / Машиностроителна и машинообработваща промишленост			12.142	Частна
Общо:			1 053.752	41.492	
ОБЩО:			4 727.227	501.127	

Инвестиционно предложение "Изграждане на електропровод 110 kV между ФВИ Рогозен, с. Рогозен, общ. Хайредин и електроподстанция „Бяла Слатина“ в землището на гр. Бяла Слатина, област Враца"

ПРИЛОЖЕНИЕ 2:

**КОРЕСПОНДЕНЦИЯ С
НАЦИОНАЛНИЯ ИНСТИТУТ ЗА НЕДВИЖИМО КУЛТУРНО НАСЛЕДСТВО**